



## GITES ET CHAMBRES D'HÔTES - LOGIS DE FLAMENAC - PRANZAC



### LOGIS DE FLAMENAC

3 Gîtes et 3 Chambres d'hôtes

<https://logisdeflamenac.com>



Claire et Eric PELLERIN

+33 6 46 63 04 98



**A** Gîte SOLEIL LEVANT 4 personnes :

Gîte Soleil Levant, Logis de Flamenac, 25 route des Grands Champs, 16110 PRANZAC

**B** Gîte LA BERGERIE 6 personnes : Gîte

La Bergerie, Logis de Flamenac, 25 route des Grands Champs, 16110 PRANZAC

**C** Gîte LE VERGER - classé "Tourisme et

handicap" - 4 personnes : Gîte Le Verger, Logis de Flamenac, 25 route des Grands Champs, 16110 PRANZAC

**D** Chambres d'hôtes LOGIS DE

FLAMENAC : Logis de Flamenac, Logis de Flamenac, Flamenac, 16110 PRANZAC





## Gîte SOLEIL LEVANT 4 personnes

☆☆☆ 🌿



Maison



4

personnes



2

chambres



60

m<sup>2</sup>



A 20 mn d'Angoulême, près de La Rochefoucauld, à quelques centaines de mètres du village de Pranzac, Claire et Eric Pellerin vous accueilleront dans un ancien domaine entièrement restauré dans l'architecture locale sur des fondations du XVème siècle et sur un espace de 3 hectares. Sans voisinage immédiat et à l'écart de la circulation, vous profiterez du calme et de la sérénité, dans un cadre de verdure, à l'orée du parc de l'ancien château de Pranzac.

L'équipement et les activités proposées permettront aux familles de passer un séjour agréable.

Le Gîte est aménagé dans l'ancienne grange d'un logis charentais, à proximité de deux autres gîtes et de la maison des propriétaires.

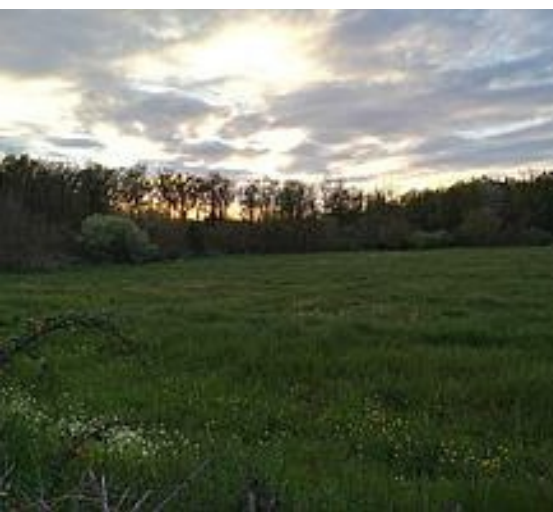
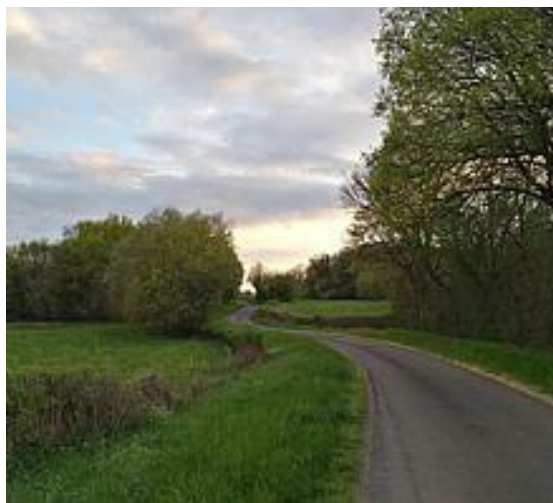
Au rez-de-chaussée se trouvent la salle à manger, le coin cuisine, une lingerie avec lave-linge, une salle d'eau et un wc indépendant. Les murs de pierres apparentes et les poutres allient le charme de l'ancien avec le confort moderne (lave-vaisselle, micro-ondes, four, frigo-congélateur, TV écran plat).

A l'étage : une chambre avec lit 160x200, une chambre avec 2 lits 90x190, un second wc indépendant.

Exposée Sud-Est, la terrasse privée permet, une grande partie de l'année, de profiter d'un petit déjeuner au soleil levant. Le salon de jardin et les chaises longues vous y attendent. S'il fait trop chaud, vous profiterez de l'ombre des arbres, ou vous vous déplacerez sur la terrasse Nord (non privée).

En commun : jardin et terrain de 6000 m2 avec filet multi-sports, aire de jeux pour enfants.

Chauffage à régler sur place (sur relevé).



## Pièces et équipements

<i>Chambres</i>	Chambre(s): 2 Lit(s): 3	dont lit(s) 1 pers.: 2 dont lit(s) 2 pers.: 1
	Lit 2 pers 160x200	
<i>Salle de bains / Salle d'eau</i>	Salle de bains avec douche Sèche serviettes	Sèche cheveux
	Salle(s) d'eau (avec douche): 1	
<i>WC</i>	WC: 2 WC indépendants	WC privés
<i>Cuisine</i>	Cuisine Congélateur Four à micro ondes Réfrigérateur	Appareil à raclette Four Lave vaisselle
<i>Autres pièces</i>	Séjour	Terrasse
<i>Media</i>	Télévision	Wifi
<i>Autres équipements</i>	Lave linge privatif	Matériel de repassage
<i>Chauffage / AC</i>	Chauffage	
<i>Exterieur</i>	Jardin privé	Salon de jardin
<i>Divers</i>		

## Infos sur l'établissement



*Communs*

A proximité propriétaire  
Habitation indépendante

Entrée indépendante



*Activités*

Au départ du gîte, nombreux circuits de randonnée pédestre, VTT



*Réseaux*

Accès Internet



*Stationnement*

Parking privé



*Services*

Location de draps et/ou de linge

Nettoyage / ménage



*Extérieurs*

## A savoir : conditions de la location

*Arrivée* entre 17 H 00 et 19 H 00

*Départ* avant 9 h00

*Langue(s)  
parlée(s)* Anglais Français

*Annulation/  
Prépaiement/  
Dépot de  
garantie*

*Moyens de  
paiement* Chèques bancaires et postaux Chèques Vacances  
Espèces Virement bancaire

*Ménage* Forfait ménage: 65 €

*Draps et Linge  
de maison* Draps: 12 € / lit 90cm et 15 € / lit 160 - Linge de toilette: 8  
€ / personne

*Enfants et lits  
d'appoints* Lit bébé

*Animaux  
domestiques* Les animaux ne sont pas admis.

## Tarifs (au 01/04/26)

Gîte SOLEIL LEVANT 4 personnes

Ces tarifs sont indicatifs. Pour des séjours autres que du samedi au samedi ou des séjours courts, nous contacter.

Tarifs en €:	Tarif 1 nuit en semaine (L, M, M, J, D)	Tarif 1 nuit en weekend (V ou S)	Tarif 2 nuits weekend (V+S)	Tarif 7 nuits semaine
du 09/03/2026 au 03/04/2026			270€	390€
du 03/04/2026 au 03/07/2026			300€	415€
du 03/07/2026 au 30/09/2026				555€
du 30/09/2026 au 02/11/2026			300€	415€
du 02/11/2026 au 18/12/2026			270€	390€
du 18/12/2026 au 04/01/2027			300€	415€



## Gîte LA BERGERIE 6 personnes

☆☆☆ 🌿🌿🌿



Maison



6

personnes  
(Maxi: 6  
pers.)



3

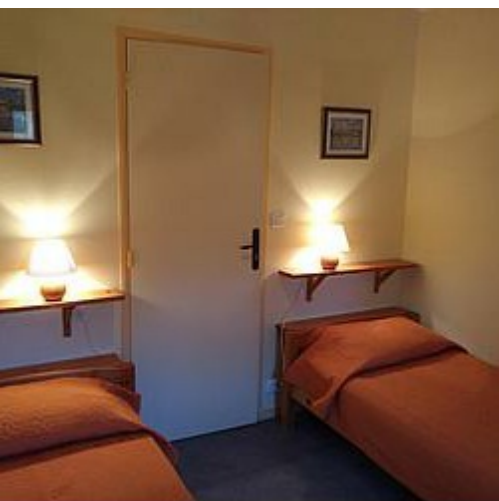
chambres



100

m<sup>2</sup>





A 20 mn d'Angoulême, près de La Rochefoucauld, à quelques centaines de mètres du village de Pranzac, Claire et Eric Pellerin vous accueilleront dans un ancien domaine entièrement restauré dans l'architecture locale sur des fondations du XV<sup>ème</sup> siècle et sur un espace de 3 hectares. Sans voisinage immédiat et à l'écart de la circulation, vous profiterez du calme et de la sérénité, dans un cadre de verdure, à l'orée du parc de l'ancien château de Pranzac. L'équipement et les activités proposées permettront aux familles de passer un séjour agréable.

Ce gîte a retrouvé le style qu'il avait au XVII<sup>e</sup> Siècle : cœurs de demoiselle au sol, murs blanchis à la chaux et poutres au plafond. Il est très agréable par grosse chaleur, et très chaleureux l'hiver. Vous passerez de bons moments dans le coin séjour avec son sol typiquement charentais, tout en discutant avec les cuisinier(ère)s qui profiteront d'une cuisine entièrement équipée (lave-vaisselle, gazinière avec four électrique, micro-ondes, réfrigérateur, congélateur).

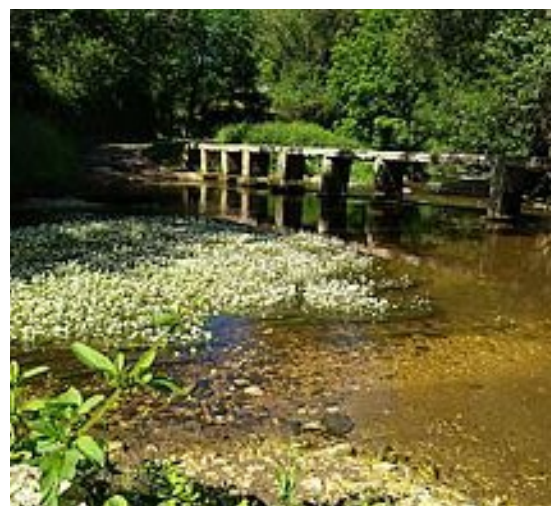
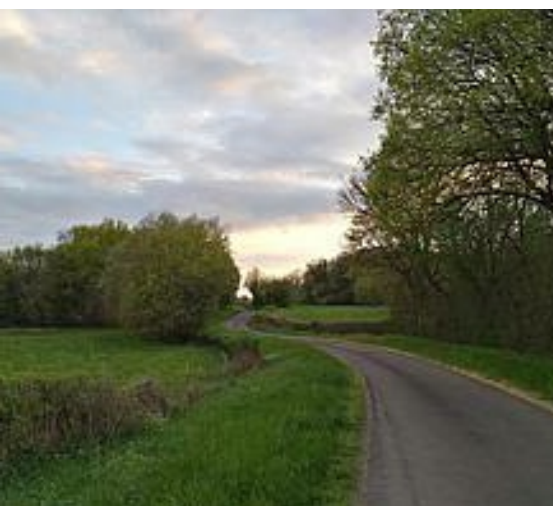
Au rez-de-chaussée : salle à manger - cuisine, 2 wc, 2 salles d'eau, lingerie (lave-linge, table et fer à repasser).

A l'étage : 3 chambres (une avec lit 140, une avec 2 lits 90, une avec 2 lits 90), wc.


La terrasse privative exposée Sud-Ouest vous permettra de déguster un apéritif au soleil couchant. Un salon de jardin et un barbecue vous y attendent. Cour close privative avec préau. La grande terrasse Nord (non privative) est également à votre disposition.

En commun : jardin, terrain de 6000 m2 avec filet multisports, aire de jeux pour enfants.

Chauffage à régler sur place (sur relevé).



## Pièces et équipements

*Chambres* Chambre(s): 3 dont PMR : 1  
Lit(s): 5 dont lit(s) 1 pers.: 4  
dont lit(s) 2 pers.: 1

*Salle de bains / Salle d'eau* Salle de bains avec douche Sèche cheveux  
Sèche serviettes

Salle(s) d'eau (avec douche): 2

*WC* WC: 3  
WC indépendants WC privés

*Cuisine* Cuisine Appareil à raclette  
Congélateur Four  
Four à micro ondes Lave vaisselle  
Réfrigérateur

*Autres pièces* Séjour Terrasse

*Media* Télévision Wifi

*Autres équipements* Lave linge privatif Matériel de repassage

*Chauffage / AC* Chauffage

*Exterieur* Abri couvert Cour  
Jardin Salon de jardin  
Terrain clos

*Divers*

## Infos sur l'établissement



*Communs*

A proximité propriétaire  
Habitation indépendante

Entrée indépendante



*Activités*

Au départ du gîte nombreux circuits de randonnée pédestre, en VTT -



*Réseaux*

Accès Internet



*Stationnement*

Parking

Parking privé



*Services*

Location de draps et/ou de  
linge

Nettoyage / ménage



*Extérieurs*

## A savoir : conditions de la location

*Arrivée* Entre 17H 00 et 19 H 00

*Départ* Avant 9 h00

*Langue(s)  
parlée(s)* Anglais Français

*Annulation/  
Prépaiement/  
Dépot de  
garantie*

*Moyens de  
paiement* Chèques bancaires et postaux Chèques Vacances  
Espèces Virement bancaire

*Ménage* Forfait ménage : 85 €

*Draps et Linge  
de maison* Draps: 12 € / lit 90 cm et 15 € / lit 140 cm - Linge de  
toilette : 8 € / pers

*Enfants et lits  
d'appoints* Lit bébé

*Animaux  
domestiques* Les animaux ne sont pas admis.

## Tarifs (au 01/04/26)

Gîte LA BERGERIE 6 personnes

Ces tarifs sont indicatifs. Pour des séjours autres que du samedi au samedi ou des séjours courts, nous contacter.

Tarifs en €:	Tarif 1 nuit en semaine (L, M, M, J, D)	Tarif 1 nuit en weekend (V ou S)	Tarif 2 nuits weekend (V+S)	Tarif 7 nuits semaine
du 09/03/2026 au 03/04/2026			320€	450€
du 03/04/2026 au 03/07/2026			360€	550€
du 03/07/2026 au 30/09/2026				690€
du 30/09/2026 au 02/11/2026			360€	550€
du 02/11/2026 au 18/12/2026			320€	450€
du 18/12/2026 au 04/01/2027			360€	550€



Gîte LE VERGER - classé  
"Tourisme et handicap" - 4  
personnes  
☆☆☆ 🌿🌿🌿



Maison



4  
personnes



2  
chambres



80  
m<sup>2</sup>



A 20 mn d'Angoulême, près de La Rochefoucauld, à quelques centaines de mètres du village de Pranzac, Claire et Eric Pellerin vous accueilleront dans un ancien domaine entièrement restauré dans l'architecture locale sur des fondations du XVème siècle et sur un espace de 3 hectares. Sans voisinage immédiat et à l'écart de la circulation, vous profiterez du calme et de la sérénité, dans un cadre de verdure, à l'orée du parc de l'ancien château de Pranzac. L'équipement et les activités proposées permettront aux familles de passer un séjour agréable.

**En cas de fortes chaleur le gîte reste frais grâce à ses gros murs en pierres et à ses chambres qui se situent au nord.**

**Le Gîte du Verger est labellisé "Tourisme et handicap" et peut accueillir des personnes ayant un handicap moteur, mental, visuel ou auditif.**

Entièrement de plain-pied, il allie le coté pratique à l'authenticité.

Il est indépendant, à proximité des deux autres gîtes, des chambres d'hôtes et de la maison des propriétaires, dans une maison entièrement rénovée en pierres apparentes, au cœur d'un environnement fleuri et ombragé..

La salle à manger vous séduira par ses grands espaces ainsi que son style. Avec ses poutres au plafond et ses murs de pierre apparente, elle a conservé toute son authenticité. La cuisine est entièrement équipée, et spécialement aménagée pour permettre l'autonomie des personnes à mobilité réduite. Salon avec tv écran plat.

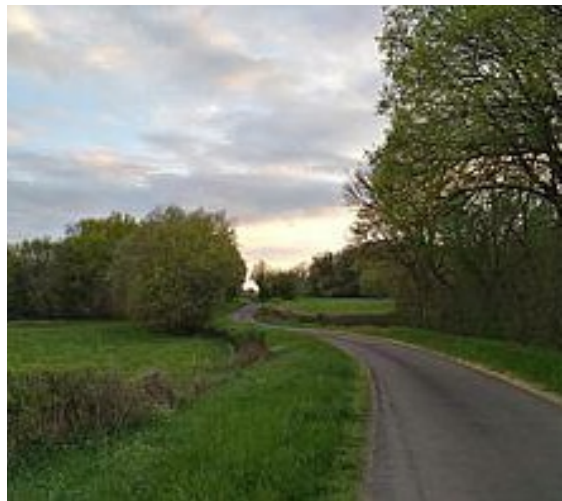
La première chambre, accessible aux personnes handicapées, comporte un lit deux personnes (140 cm).

La deuxième chambre comporte deux lits d'une personne (90 cm) pouvant se transformer en 1 lit de 180 cm. La salle d'eau et les wc sont entièrement équipés, les wc sont indépendants.

La terrasse privative, son jardin (200m<sup>2</sup>) et son préau sont exposés plein sud. Cette terrasse comporte un salon de jardin.

En commun : jardin, terrain 6000 m<sup>2</sup>, filet multisports et aire de jeux pour enfants.

Chauffage à régler sur place (sur relevé).



## Pièces et équipements

<i>Chambres</i>	Chambre(s): 2 Lit(s): 3	dont lit(s) 1 pers.: 2 dont lit(s) 2 pers.: 1
<i>Salle de bains / Salle d'eau</i>	Salle de bains avec douche Sèche serviettes Salle(s) d'eau (avec douche): 1	Sèche cheveux
<i>WC</i>	WC: 1 WC indépendants	
<i>Cuisine</i>	Cuisine Combiné congélation Four Lave vaisselle	Appareil à raclette Congélateur Four à micro ondes Réfrigérateur
<i>Autres pièces</i>	Séjour	Terrasse
<i>Media</i>	Télévision	Wifi
<i>Autres équipements</i>	Lave linge privatif	Matériel de repassage
<i>Chauffage / AC</i>	Chauffage	
<i>Exterieur</i>	Abri couvert Jardin privé Salon de jardin	Cour Jardin Terrain non clos
<i>Divers</i>		

## Infos sur l'établissement



*Communs*

A proximité propriétaire  
Habitation indépendante

Entrée indépendante  
Jardin commun



*Activités*

Au départ du gîte, nombreux circuits de randonnée pédestre, VTT



*Réseaux*

Accès Internet  
oui



*Stationnement*

Parking

Parking privé



*Services*

Location de draps et/ou de  
linge

Nettoyage / ménage



*Extérieurs*



**A savoir : conditions de la location***Arrivée*

Entre 17 H 00 et 19 H 00

*Départ*

avant 9 h

*Langue(s) parlée(s)*

- Anglais
- Français

*Annulation/ Prépaiement/ Dépot de garantie**Moyens de paiement*

- Chèques bancaires et postaux
- Chèques Vacances
- Espèces
- Virement bancaire

*Ménage*

Forfait ménage : 65 €

*Draps et Linge de maison*

Draps: 12 € / lit 90 cm et 15 € / lit 140 cm- Linge de toilette:8 € / pers

*Enfants et lits d'appoints*

- Lit bébé

*Animaux domestiques*

Les animaux ne sont pas admis.

**Tarifs (au 01/04/26)****Gîte LE VERGER - classé "Tourisme et handicap"- 4 personnes**

Ces tarifs sont indicatifs. Pour des séjours autres que du samedi au samedi ou des séjours courts, nous contacter.

Tarifs en €:	Tarif 1 nuit en semaine (L, M, M, J, D)	Tarif 1 nuit en weekend (V ou S)	Tarif 2 nuits weekend (V+S)	Tarif 7 nuits semaine
Unité de location	n°1	n°1	n°1	n°1
du 09/03/2026 au 03/04/2026			270€	390€
du 03/04/2026 au 03/07/2026			300€	415€
du 03/07/2026 au 30/09/2026				555€
du 30/09/2026 au 02/11/2026			300€	415€
du 02/11/2026 au 18/12/2026			270€	390€
du 18/12/2026 au 04/01/2027			300€	415€



## Chambres d'hôtes LOGIS DE FLAMENAC



 Fleur de Pastel  Les Figuiers  Les Cyprès



A l'orée du bois de l'ancien château de Pranzac, 3 chambres dans un logis charentais restauré où règnent calme et sérénité. Les trois chambres d'hôtes peuvent héberger au total 7 personnes. "Fleur de Pastel" (2 lits 90x200 ou 1 lit 180\*200 au choix) se trouve au rez-de-chaussée de la maison des propriétaires, avec cuisine privative, tandis que "Les Figuiers" et "Les Cyprès" se trouvent dans une dépendance, avec kitchenette commune.

Les chambres « Les Figuiers » (1 lit 140) et « Les Cyprès » (3 lits 90 ou 1 lit 180 + 1 lit 90 sur demande) vous accueillent pour un séjour en famille (5 personnes) : « Les Figuiers » pour un couple, « Les Cyprès » pour trois enfants.

Un pack « bébé » vous est fourni sur demande : lit parapluie, chaise haute, baignoire, pot, rehausseur et barrière de sécurité escalier. A disposition : séjour (bibliothèque, téléphone, WIFI). Jardin (aire de jeux, filet multisports), pré 6000 m2 à partager avec 3 gîtes. Les animaux ne sont pas admis et toutes les chambres sont "non fumeurs".



*On the edge of the woods of the old castle of Pranzac, 3 bedrooms in a restored charentais dwelling where calm and serenity reign. The three guest rooms can accommodate a total of 7 people. "Fleur de Pastel" (2 beds 90x200 or 1 bed 180\*200 to choose from) is located on the ground floor of the owners' house, with private kitchen, while "Les Figuiers" and "Les Cyprès" are located in an outbuilding, with a common kitchenette.*

*The rooms "Les Figuiers" (1 bed 140) and "Les Cyprès" (3 beds 90 or 1 bed 180 + 1 bed 90 on request) welcome you for a family stay (5 people): "Les Figuiers" for a couple, "Les Cyprès" for three children. A "baby" pack is available on request: cot, high chair, bathtub, potty, booster seat and stair safety barrier.*

*At your disposal: living room (library, telephone, WIFI). Garden (playground, multisports net), meadow 6000 m2 to share with 3 cottages.*

*Pets are not allowed and all rooms are "non-smoking".*





## Infos sur l'établissement

 *Communs*  
A proximité propriétaire  
Dans maison  
Entrée indépendante  
Jardin commun

 *Activités*

 *Réseaux*  
Accès Internet

 *Stationnement*  
Parking privé

 *Services*  
Nettoyage / ménage

 *Extérieurs*



## Fleur de Pastel



Chambre



2

personnes



1

chambre



15

m2

Située au rez-de-chaussée de la maison des propriétaires, cette chambre comporte 2 lits d'une personne pouvant se jumeler pour former un lit de 2 personnes (180 cm x 200 cm). Elle possède une salle de bains et un WC privatif. Une petite cuisine privative attenante est à votre disposition sur demande.

*Situated on the ground floor in the owners' house, this bedroom has a double bed (140 cm wide).*

*It enjoys a private bathroom and toilets.*

<i>Chambres</i>	Chambre(s): 1 Lit(s): 2	dont lit(s) 1 pers.: 2 dont lit(s) 2 pers.: 0
	2 lits en 90cm peuvent être rassemblés en un lit double 180x200.	
<i>Salle de bains / Salle d'eau</i>	Sèche serviettes Salle(s) d'eau (avec douche): 1	
<i>WC</i>	WC: 1 WC indépendants	WC privés
<i>Cuisine</i>	Cuisine Combiné congélation Réfrigérateur	Four à micro ondes
	Une petite cuisine privative attenante est à votre disposition sur demande.	
<i>Autres pièces</i>	Salon	Terrasse
<i>Media</i>	Wifi	
<i>Autres équipements</i>	Chauffage	
<i>Chauffage / AC</i>	Chauffage	
<i>Exterieur</i>	Jardin	Salon de jardin
<i>Divers</i>		



## Les Figuiers



Chambre



2

personnes  
(Maxi: 2 pers.)



1

chambre



15

m<sup>2</sup>

Située dans une dépendance, cette chambre comporte un lit de 2 personnes (140 cm). Elle possède une salle d'eau et un WC privatif.

*Situated in a separate building, this bedroom contains a double bed (140 cm wide). It has its own private shower room and private toilets.*

<i>Chambres</i>	Chambre(s): 1 Lit(s): 1	dont lit(s) 1 pers.: 0 dont lit(s) 2 pers.: 1
<i>Salle de bains / Salle d'eau</i>	Sèche serviettes Salle(s) d'eau (avec douche): 1	
<i>WC</i>	WC: 1 WC indépendants	WC privés
<i>Cuisine</i>	Coin cuisine à disposition (chambre d'hôtes) Combiné congélation	Réfrigérateur
<i>Autres pièces</i>	Salon	
<i>Media</i>	Wifi	
<i>Autres équipements</i>		
<i>Chauffage / AC</i>	Chauffage	
<i>Exterieur</i>	Cour Jardin	Cour commune Salon de jardin
<i>Divers</i>		



## Les Cyprès



Chambre



3

personnes  
(Maxi: 3 pers.)



1

chambre



15

m<sup>2</sup>

Située sur le même palier que la chambre « Les Figuiers », cette chambre est idéale pour héberger les enfants.

Elle comporte 3 lits d'une personne (90 cm).

*Situated on the same floor as « Les Figuiers » bedroom, this bedroom is ideal for children. It has 3 single beds (90 cm wide), and also has its own shower room and private toilets.*

<i>Chambres</i>	Chambre(s): 1 Lit(s): 3	dont lit(s) 1 pers.: 3 dont lit(s) 2 pers.: 0
<i>Salle de bains / Salle d'eau</i>	Sèche serviettes Salle(s) d'eau (avec douche): 1	
<i>WC</i>	WC: 1 WC indépendants	WC privés
<i>Cuisine</i>	Coin cuisine à disposition (chambre d'hôtes) Combiné congélation Réfrigérateur	Four à micro ondes
<i>Autres pièces</i>	Salon	
<i>Media</i>	Wifi	
<i>Autres équipements</i>		
<i>Chauffage / AC</i>	Chauffage	
<i>Exterieur</i>	Cour commune Salon de jardin	Jardin
<i>Divers</i>		

## A savoir : conditions de la location

*Arrivée* Entre 18 H 00 et 20 H 00

*Départ* Entre 8 h 00 et 11 H 00

*Langue(s) parlée(s)* Anglais Français

*Annulation/  
Prépaiement/  
Dépot de  
garantie*

*Moyens de paiement* Chèques bancaires et postaux Chèques Vacances  
Espèces Virement bancaire

*Petit déjeuner* Inclus dans le prix de la chambre

*Ménage* Inclus dans le prix de la chambre

*Draps et Linge de maison* Draps et/ou linge compris

*Enfants et lits d'appoints* Lit bébé

*Animaux domestiques* Les animaux ne sont pas admis.

## Tarifs (au 01/04/26)

Chambres d'hôtes LOGIS DE FLAMENAC

**n°1 : Fleur de Pastel** : Ce tarif s'applique pour 2 personnes. Nombre de nuitées minimum : 2 **n°2 : Les Figuiers** : Ce tarif s'applique pour 2 personnes. Nombre de nuitées minimum : 2 **n°3 : Les Cyprès** : Ce tarif s'applique pour 3 personnes. Nombre de nuitées minimum : 2

Tarifs en €:	Tarif 1 nuit en semaine (L, M, M, J, D)			Tarif 1 nuit en weekend (V ou S)			Tarif 2 nuits weekend (V+S)			Tarif 7 nuits semaine		
	Unité de location	n°1	n°2	n°3	n°1	n°2	n°3	n°1	n°2	n°3	n°1	n°2
du 09/03/2026 au 03/04/2026	100€	100€	135€	100€	100€	135€	200€	200€	275€			
du 03/04/2026 au 03/07/2026	100€	100€	135€	100€	100€	135€	200€	200€	275€			
du 03/07/2026 au 30/09/2026	100€	100€	135€	100€	100€	135€	200€	200€	275€			
du 30/09/2026 au 02/11/2026	100€	100€	135€	100€	100€	135€	200€	200€	275€			
du 02/11/2026 au 18/12/2026	100€	100€	135€	100€	100€	135€	200€	200€	275€			
du 18/12/2026 au 04/01/2027	100€	100€	135€	100€	100€	135€	200€	200€	275€			





# Mes recommandations (suite)

OFFICE DE TOURISME LA ROCHEFOUCAULD LEZ PÉRIGORD  
[TOURISME.ROCHEFOUCAULD-PERIGORD.FR](http://TOURISME.ROCHEFOUCAULD-PERIGORD.FR)



: Restaurants : Activités et Loisirs : Nature : Culturel : Dégustations